

# INFORME TÉCNICO DIARIO Nº 167

El IDEAM comunica al Sistema Nacional de Gestión del Riesgo (SNGR) y al Sistema Nacional Ambiental (SINA).

Bogotá D. C., Viernes 16 de junio de 2017.

Hora de actualización:  
12:00 p. m.



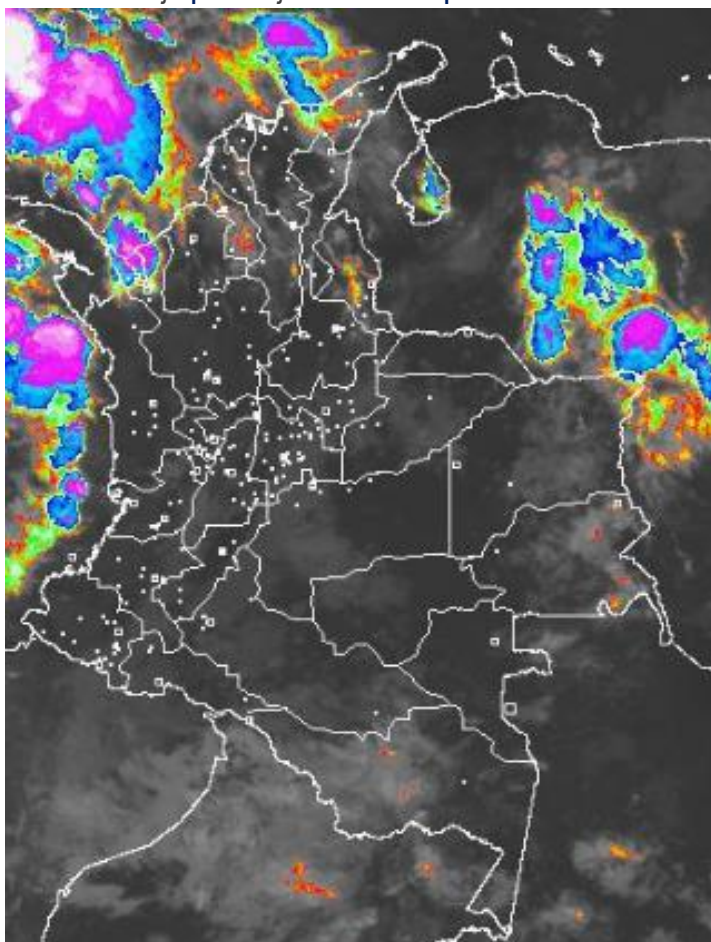
## CONDICIONES HIDROMETEOROLÓGICAS ACTUALES

Las últimas 24 horas las precipitaciones estuvieron concentradas en el occidente de la Orinoquia, en Amazonas, y noroccidente de la región andina y sectores del sur de la región Pacífica.

El pronóstico para el día de hoy se espera mayor probabilidad de ocurrencia en las precipitaciones en zonas de la región Caribe, Pacífica y norte de la región Andina. El resto del país con disminución en las precipitaciones y tiempo seco en los valles interandinos.

## IMAGEN SATELITAL

Canal Infrarrojo | 16 de junio de 2017 | Hora 8:15 a. m. HLC



Consulte todos los días el pronóstico del tiempo y las alertas hidrometeorológicas vigentes del **IDEAM**, en un formato de calidad. Alrededor de las 7:30 a. m. está a disposición del público en [www.ideam.gov.co](http://www.ideam.gov.co).

Se puede ver también en dispositivos móviles **AQUÍ**





## LO MÁS DESTACADO

### LLUVIAS REGISTRADAS EN LAS ÚLTIMAS 24 HORAS

- Las lluvias aumentaron moderadamente en las últimas 24 horas, estas se concentraron principalmente en Los departamentos del Amazonas, Guaviare, Casanare, Nariño y Norte de Santander, La mayor precipitación se presentó en el municipio de **Sabana De Torres (Santander), con 133.5 mm.**

### ALERTA ROJA

- Por niveles altos y con registros muy próximos (o superando) las cotas de afectación en los siguientes departamentos: Meta, Arauca, Antioquia, Sucre y Magdalena.
- Por alta probabilidad de deslizamientos de tierra en zonas inestables de las regiones Caribe, Orinoquia, Amazonia, Andina y Pacífico.

### ALERTA NARANJA

- Por incremento de los niveles y crecientes súbitas de varios ríos en los siguientes departamentos: Antioquia, Córdoba, Cundinamarca, Guaviare, Meta, Chocó y Caquetá.
- Por probabilidad moderada de deslizamientos de tierra detonados por lluvias, en sectores inestables o de alta pendiente, localizados en las regiones Caribe, Orinoquia, Andina y Pacífico.
- Por tiempo lluvioso en el Mar Caribe occidental.

### ALERTA AMARILLA

- Por incremento de los niveles de varios ríos de los siguientes departamentos: Caquetá, Bolívar, Magdalena, Chocó y Santander.
- Por probabilidad baja de deslizamientos de tierra detonados por lluvias, en sectores inestables o de alta pendiente, localizados en áreas de las regiones Caribe, Andina, Pacífica, Orinoquia y Amazonia
- Por pleamar en el Océano Pacífico y Mar Caribe
- Por tiempo lluvioso en el Océano Pacífico.

# PRONÓSTICO CONDICIONES METEOROLÓGICAS ESPECIALES

## ÁREA DEL VOLCÁN GALERAS

A lo largo de la jornada se estima cielo entre parcial y mayormente cubierto con predominio de tiempo seco.

EL SERVICIO GEOLÓGICO COLOMBIANO reporta en nivel AMARILLO (III): CAMBIOS EN EL COMPORTAMIENTO DE LA ACTIVIDAD VOLCÁNICA. Lat: 155 Lon: -77.37

ELEVACIÓN (pies)	DIRECCIÓN	VELOCIDAD	
		NUDOS	Km/h
10,000	SURESTE	5 - 10	9 - 18
18,000	ESTE	25 - 30	45 - 54
24,000	ESTE	30 - 35	54 - 63
30,000	NORESTE	25 - 30	45 - 54

## ÁREA DEL VOLCÁN NEVADO DEL HUILA

A lo largo de la jornada se estima cielo entre parcial y mayormente cubierto con predominio de tiempo seco.

EL SERVICIO GEOLÓGICO COLOMBIANO reporta en nivel AMARILLO (III): CAMBIOS EN EL COMPORTAMIENTO DE LA ACTIVIDAD VOLCÁNICA. Lat: 2.92 Lon: -76.05

ELEVACIÓN (pies)	DIRECCIÓN	VELOCIDAD	
		NUDOS	Km/h
10,000	SURESTE	5 - 10	9 - 18
18,000	ESTE	20 - 25	36 - 45
24,000	ESTE	25 - 30	45 - 54
30,000	NORESTE	25 - 30	45 - 54

## ÁREA DEL VOLCÁN CERRO MACHÍN

A lo largo de la jornada se estima cielo entre parcial y mayormente cubierto con predominio de tiempo seco.

EL SERVICIO GEOLÓGICO COLOMBIANO reporta en nivel AMARILLO (III): CAMBIOS EN EL COMPORTAMIENTO DE LA ACTIVIDAD VOLCÁNICA. Lat: 4.80 Lon: -75.62

ELEVACIÓN (pies)	DIRECCIÓN	VELOCIDAD	
		NUDOS	Km/h
10,000	SUR	0 - 5	0 - 9
18,000	ESTE	10 - 15	18 - 27
24,000	ESTE	15 - 20	27 - 36
30,000	NORESTE	20 - 25	36 - 45

## ÁREA DEL VOLCÁN NEVADO DEL RUIZ

A lo largo de la jornada se estima cielo entre parcial y mayormente cubierto con predominio de tiempo seco.

EL SERVICIO GEOLÓGICO COLOMBIANO reporta en nivel AMARILLO (III): CAMBIOS EN EL COMPORTAMIENTO DE LA ACTIVIDAD VOLCÁNICA. Lat: 4.89 Lon: -75.32

ELEVACIÓN (pies)	DIRECCIÓN	VELOCIDAD	
		NUDOS	Km/h
10,000	SUR	0 - 5	0 - 9
18,000	ESTE	15 - 20	27 - 36
24,000	ESTE	15 - 20	27 - 36
30,000	NORESTE	20 - 25	36 - 45

## ÁREA DEL COMPLEJO VOLCÁNICO CHILES-CERRO NEGRO DE

A lo largo de la jornada se estima cielo entre parcial y mayormente cubierto con predominio de tiempo seco.

EL SERVICIO GEOLÓGICO COLOMBIANO reporta en nivel AMARILLO (III): CAMBIOS EN EL COMPORTAMIENTO DE LA ACTIVIDAD VOLCÁNICA. Lat: 0.81-Lon:77.93 Lat: 0.76 Lon:-77.95

ELEVACIÓN (pies)	DIRECCIÓN	VELOCIDAD	
		NUDOS	Km/h
10,000	SURESTE	5 - 10	9 - 18
18,000	ESTE	25 - 30	45 - 54
24,000	ESTE	30 - 35	54 - 63
30,000	NORESTE	25 - 30	45 - 54

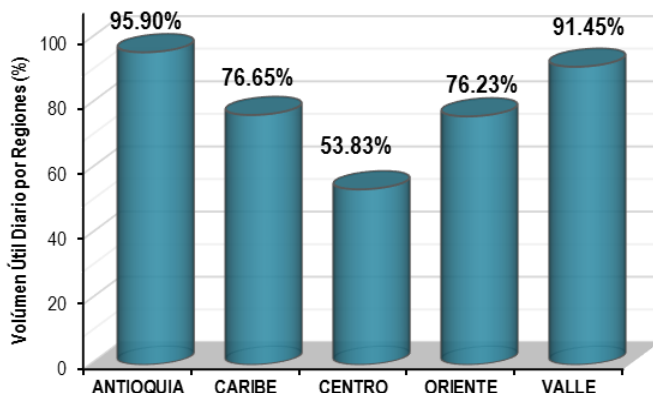
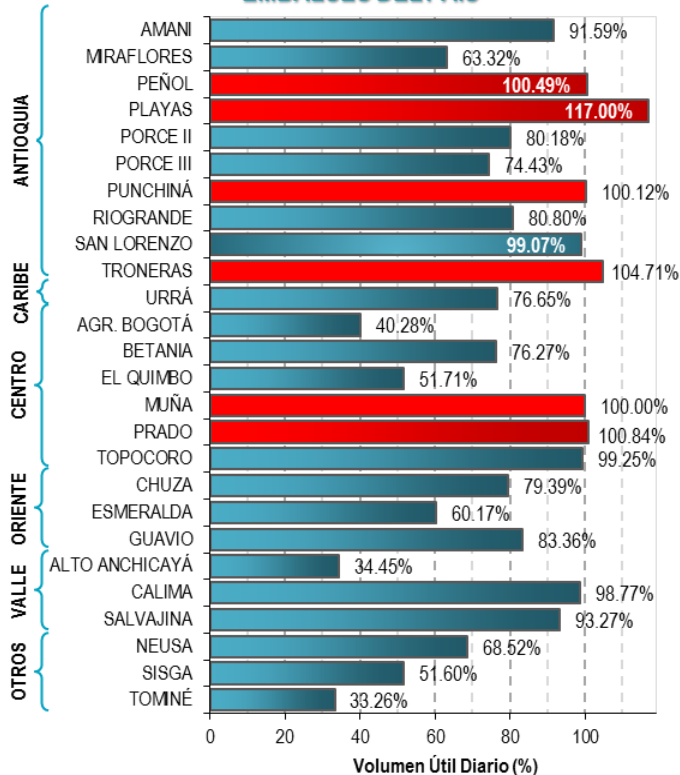
# ESTADO DE LOS EMBALSES

A continuación se relaciona el volumen útil diario de los principales embalses del país (expresado en porcentaje), de acuerdo con la información reportada por XM S.A.

E.S.P en la siguiente dirección electrónica:

<http://ido.xm.com.co/ido/SitePages/hidrologia.aspx?q=reservas>

## VOLÚMEN ÚTIL DIARIO EN LOS PRINCIPALES EMBALSES DEL PAÍS





Para estar informado diariamente de lo que pasa con el **pronóstico del tiempo y las alertas.**

Síguenos en Twitter  
**@IDEAMColombia**



## PRECIPITACIONES

A continuación se relacionan los municipios donde en las últimas 24 horas se registraron precipitaciones iguales o superiores a 40.0 mm.

Se aclara que las precipitaciones indicadas en los municipios, realmente corresponden a aquellos puntos en los cuales el IDEAM tiene estaciones de monitoreo, pero no necesariamente quiere decir que el dato corresponda a las lluvias que se presentaron directamente sobre el área urbana en donde se concentra la mayor población. En ocasiones la estación sobre la cual se destaca el mayor valor de precipitación, a pesar de pertenecer al municipio, puede quedar alejada del centro poblado principal.

DEPARTAMENTO	MUNICIPIO
<b>AMAZONAS</b>	El Encanto (120.5).
<b>ANTIOQUIA</b>	Peñol (41.9).
<b>BOLIVAR</b>	Simiti (50), SANTA ROSA DEL SUR (40.6).
<b>BOYACA</b>	Campohermoso (100.5), Campohermoso (97.2), Tibana (71.5), Macanal (66.2), Cubara (60), Almeida (58.5), Campohermoso (corregimiento de campohermoso) (50), Santa María (47.7), Sutatenza (42.5), San Luis De Gaceno (41.3).
<b>CASANARE</b>	Aguazul (103.6), Aguazul (87.5), Tauramena (75), Orocue (65), Chameza (50.3), Yopal (49.1), Paz De Ariporo (42.6),
<b>CESAR</b>	San Alberto (58.1).
<b>CUNDINAMARCA</b>	Guayabetal (77), Anolaima (56.6), Ubala (48.5).
<b>GUAVIARE</b>	San Jose del Guaviare (46).
<b>META</b>	Cubarral (71), El Dorado (48), Guamal (44), Acacias (40).
<b>NARIÑO</b>	Barbacoas (51), San Andrés De Tumaco (50), Barbacoas (47.8).
<b>NORTE DE SANTANDER</b>	Toledo (80).
<b>QUINDIO</b>	Armenia (43).
<b>SANTANDER</b>	<b>Sabana De Torres (133.5)</b> , Sabana De Torres (80.8), Puerto Wilches (66), Giron (44.2), El Playón (42.5), Giron (40).
<b>SUCRE</b>	Sucre (47).
<b>VALLE DEL CAUCA</b>	Buenaventura (60).

Para estar informado diariamente de lo que pasa con el **pronóstico del tiempo y las alertas**.

Síguenos en Twitter  
**@IDEAMColombia**



## TEMPERATURAS MÁXIMAS

A continuación se relacionan los municipios donde en las últimas 24 horas se registraron temperaturas iguales o superiores a 34.0 °C.

Se aclara que las temperaturas indicadas en los municipios, realmente corresponden a aquellos puntos en los cuales el IDEAM tiene estaciones de monitoreo, pero no necesariamente quiere decir que el dato corresponda a las temperaturas que se presentaron directamente sobre el casco urbano en donde se concentra la mayor población. En ocasiones la estación sobre la cual se destaca el mayor valor de temperatura, a pesar de pertenecer al municipio, puede quedar alejada del centro poblado principal.

DEPARTAMENTO	MUNICIPIO
<b>CAQUETA</b>	Solano (34.1).
<b>LA GUAJIRA</b>	Manaure (35.4), Maicao (34.4).
<b>TOLIMA</b>	Ambalema (34.2), Valle De San Juan (34).





# PRONÓSTICO METEOROLÓGICO

Viernes 16 y sábado 17 de junio de 2017



REGIÓN	PRONÓSTICO
SABANA DE BOGOTÁ	<p><b>VIERNES.</b> Durante la mañana se prevé cielo entre parcialmente cubierto con predominio de tiempo seco en gran parte del área. Para la tarde se estima nubosidad variada, con predominio de tiempo seco en la mayor parte de la zona, sin embargo no se descartan lluvias ligeras y dispersas en sectores del oriente y occidente de la ciudad. En la noche cielo parcialmente cubierto con predominio de tiempo seco tanto en la ciudad como en la Sabana.</p> <p><b>SÁBADO.</b> Durante la jornada se estima nubosidad variada con predominio de tiempo seco, aunque son posibles algunas lloviznas en horas de la noche.</p>
CARIBE	<p><b>VIERNES.</b> En las primeras horas de la jornada se estima cielo mayormente cubierto principalmente en el centro de la región, con lluvias ligeras en Atlántico, norte de Bolívar y zonas de Magdalena, Sucre y Cesar, como también, hacia el golfo de Urabá. En el resto sur de la región predominará tiempo seco. Para la tarde cielo entre parcial y mayormente cubierto, con precipitaciones en inmediaciones de la Sierra Nevada, Cesar, Córdoba y Golfo de Urabá. Predominio de tiempo seco en el resto del área. Durante la noche, nubosidad variada con precipitaciones en zonas de Córdoba, Golfo de Urabá y en el sur de Bolívar. Precipitaciones menos intensas en áreas de Cesar, Magdalena y en la Sierra Nevada de Santa Marta. Posibilidad de actividad eléctrica.</p> <p><b>SÁBADO.</b> Son previstas condiciones nubosas con lluvias en varios sectores de la región, las más intensas en Córdoba y Cesar. Probabilidad de actividad eléctrica.</p>
ARCHIPIÉLAGO DE SAN ANDRÉS, PROVIDENCIA Y SANTA CATALINA	<p><b>VIERNES.</b> Durante las primeras horas de la jornada se estiman condiciones nubosas con lluvias en los alrededores de Providencia y en San Andrés. Para la tarde nubosidad variada con lluvias, especialmente en Providencia. En la noche no se descartan lloviznas dispersas.</p> <p><b>SÁBADO.</b> Cielo mayormente cubierto con precipitaciones en las primeras horas de la jornada.</p>
MAR CARIBE	<p><b>VIERNES.</b> Se estiman lluvias moderadas a fuertes con descargas eléctricas en el occidente y centro del mar Caribe, tanto en alta mar como en zonas aledañas a la costa.</p> <p><b>SÁBADO.</b> Cielo mayormente cubierto con precipitaciones en las primeras horas de la jornada.</p>





# PRONÓSTICO METEOROLÓGICO

Viernes 16 y sábado 17 de junio de 2017



REGIÓN	PRONÓSTICO
ANDINA	<p><b>VIERNES.</b> En la mañana se espera cielo parcialmente cubierto con predominio de tiempo seco en gran parte de la región, salvo en Norte de Santander, donde se prevé mayor nubosidad con lluvias ligeras en las primeras horas del día. Para la tarde se prevé mayor nubosidad al norte de la región con lluvias en zonas de los santanderes, Boyacá, norte y occidente de Antioquia; no se descartan lloviznas en zonas de Caldas, Cundinamarca y Risaralda. Predominara tiempo seco con nubosidad variada en el resto de la región. Durante la noche aumentara la nubosidad y se presentarán lluvias en zonas de Antioquia, Santander y Norte de Santander; no se descartan lluvias de menor volumen en zonas de Boyacá, Cundinamarca, Caldas y en las montañas de Cauca y Nariño. Probabilidad de tormentas eléctricas.</p> <p><b>SÁBADO.</b> Cielo mayormente nublado en zonas del centro y norte de la región con lluvias en horas de la tarde o noche en los santanderes, Boyacá y Antioquia. Precipitaciones menos intensas en Caldas, Cundinamarca y en el norte de Tolima.</p>
INSULAR PACÍFICO	<p><b>VIERNES.</b> En Malpelo y en Gorgona nubosidad variada con lluvias en la noche. Posibles descargas eléctricas.</p> <p><b>SÁBADO.</b> Para Gorgona se prevén precipitaciones a diferentes horas, Malpelo nubosidad variada con predominio de tiempo seco.</p>
PACÍFICO	<p><b>VIERNES.</b> En las horas de la mañana se estiman lluvias en el litoral de Chocó. Predominará tiempo seco en el resto del área. Durante la tarde se estiman precipitaciones de ligeras a moderadas en Cauca, Nariño y centro - norte de Chocó. Probabilidad de actividad eléctrica. Para la noche se prevé continúen las lluvias sobre gran parte de la región, las más fuertes en Chocó y en sectores de Nariño y Cauca.</p> <p><b>SÁBADO.</b> Se estima que continúen las lluvias en gran parte de la zona oceánica, las más intensas en la costa de Chocó, Cauca y de Valle del Cauca.</p>
OCÉANO PACÍFICO	<p><b>VIERNES.</b> Nubosidad variada con lluvias en cercanías a la costa del área oceánica nacional con mayor importancia hacia el norte de la cuenca. Probabilidad de actividad eléctrica especialmente en horas de la noche.</p> <p><b>SÁBADO.</b> Se estima que continúen las lluvias en gran parte de la zona oceánica, las más intensas en la costa de Chocó, Cauca y de Valle del Cauca.</p>





# PRONÓSTICO METEOROLÓGICO

Viernes 16 y sábado 17 de junio de 2017



REGIÓN	PRONÓSTICO
ORINOQUIA	<p><b>VIERNES.</b> En las horas de mañana se prevé cielo parcialmente cubierto con predominio de tiempo seco en gran parte del área, salvo al norte de Vichada, donde se estima mayor nubosidad con lluvias en las primeras horas del día. Para la tarde cielo entre parcial y mayormente cubierto con precipitaciones en sectores de Arauca y Vichada. En el resto del área predominará tiempo seco. Durante la noche se prevén precipitaciones en zonas del oriente de Vichada y en el piedemonte de Casanare y de Arauca. Predominará tiempo seco en el resto de la región.</p> <p><b>SÁBADO.</b> En zonas de Arauca, Casanare y en el norte de Vichada son estimadas lluvias y/o lloviznas. En el resto de la región nubosidad variada y tiempo seco.</p>
AMAZONIA	<p><b>VIERNES.</b> Para la mañana se estima cielo parcialmente cubierto con predominio de tiempo seco en gran parte de la región, salvo al oriente de Guainía y sectores de Amazonas, donde se estima mayor nubosidad y lluvias dispersas. En la tarde nubosidad variada con precipitaciones en sectores de Caquetá, Amazonas, Vaupés y Guainía. Durante la noche nubosidad variada con precipitaciones en zonas del oriente de Amazonas, Vaupés y en el piedemonte de Caquetá y de Putumayo.</p> <p><b>SÁBADO.</b> Cielo parcialmente cubierto con predominio de tiempo seco en gran parte de la región, salvo en Guainía donde son previstas lluvias y/o lloviznas.</p>

**Planeando tu día?**  
Descarga YA y conoce...



Consúltalo a diario y únete a  
la Cultura del Pronóstico del IDEAM

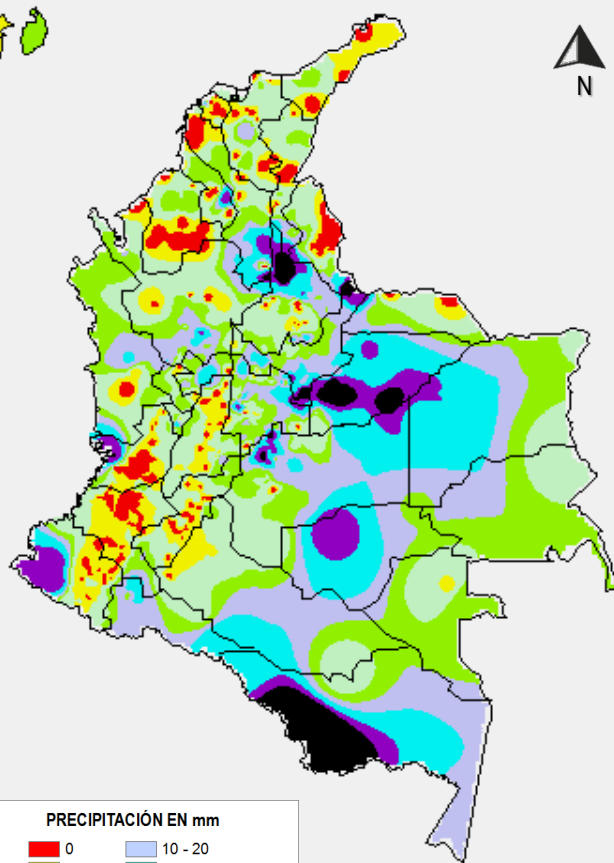
Disponible para



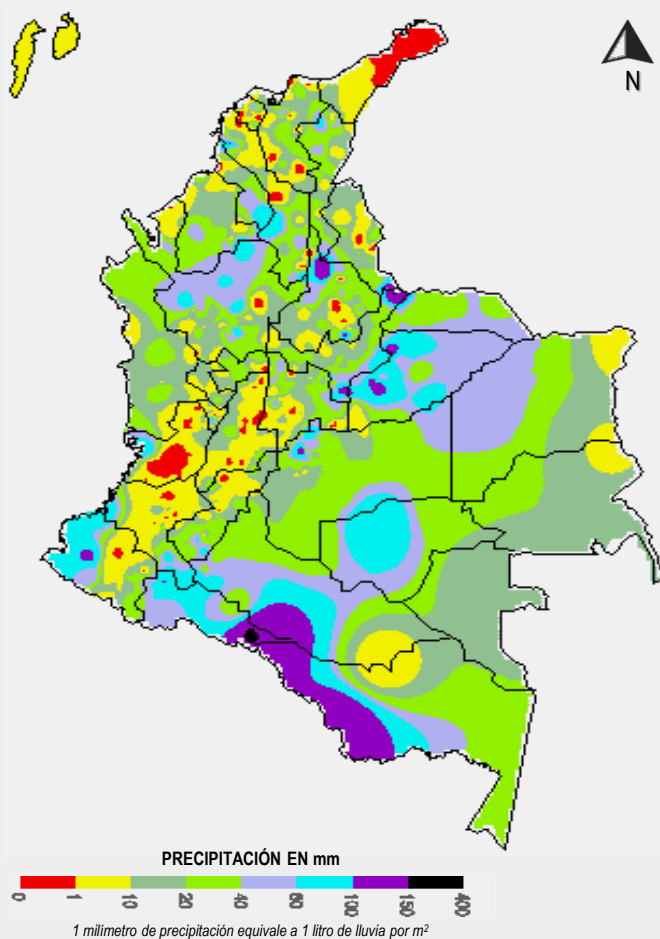


# MAPAS DE PRECIPITACIÓN

**Precipitación diaria:** desde las 7:00 a. m. del día jueves 15 de junio hasta las 7:00 a. m. del día viernes 16 de junio de 2017.



**Precipitación de los últimos 3 días:** desde las 7:00 a. m. del día martes 13 de junio hasta las 7:00 a. m. del día viernes 16 de junio de 2017.



## ALERTAS VIGENTES E INFORMACIÓN ADICIONAL

Para mayor información sobre el pronóstico del estado del tiempo, informes técnicos diarios, comunicados especiales, mapas diarios de temperaturas máximas y mínimas e información diaria de precipitación se sugiere consultar los siguientes enlaces:

- [MAPA DIARIO DE TEMPERATURA MÁXIMA](#)
- [MAPA DIARIO DE TEMPERATURA MÍNIMA](#)
- [INFORMACIÓN DIARIA DE PRECIPITACIÓN Y TEMPERATURA DE LOS PRINCIPALES AEROPUERTOS DEL PAÍS](#)
- [MOAICO MAPAS DE PRECIPITACIÓN DIARIA EN MILÍMETROS](#)

# ALERTAS POR NIVELES DE LOS RÍOS

## REGIÓN ORINOQUIA

### SITIOS PARA LOS CUALES SE GENERA LA ALERTA

#### ALERTA ROJA

#### NIVELES ALTOS RIO META

Se mantiene esta alerta ante la probabilidad que el nivel del río Meta alcance valores muy cercanos a las cotas de afectación de los sectores ribereños más bajos del municipio de Puerto López, debido a las fuertes lluvias que se han registrado durante los últimos días sobre sectores del piedemonte llanero, las cuales han ocasionado incrementos muy significativos en aportantes tales como los ríos Upía, Humea, Metica, Guatiquía, Guayuriba, Humadea (Río Guamal), entre otros. No se descartan incrementos para otros aportantes como el Cravo Sur y el Casanare.

#### CRECIENTES SÚBITAS EN LOS RÍOS APORTANTES DE LA CUENCA DEL RÍO ARAUCA

Se espera que se mantenga la tendencia de niveles en ascenso en el río Arauca del municipio de Arauquita, donde se encuentra con valores en estados altos de los sectores rurales ribereños más bajos de dicho municipio. El IDEAM mantiene el llamado de atención para que pobladores ribereños y autoridades locales y regionales de Gestión de Riesgo mantengan atento seguimiento al comportamiento de los niveles y tomen las medidas preventivas necesarias ante los impactos que puedan ocasionar dichos ascensos, destacándose que también se podrían presentar incrementos súbitos en aportantes tales como los ríos Chitagá, Venagá, Cobaría, Cubugón y Banadía.

# ALERTAS POR NIVELES DE LOS RÍOS

## REGIÓN ANDINA

### SITIOS PARA LOS CUALES SE GENERA LA ALERTA

#### SE PREVÉ UNA CRECIENTE SUBITA EN EL RÍO TARAZÁ.

Se mantiene esta alerta debido a que se prevé una creciente súbita en el río Taraza, a la altura de la estación Las Camelias en el municipio de Taraza-Antioquia, producto de las lluvias de carácter fuerte con presencia de tormentas eléctricas que se han presentado en la cuenca aportante. El IDEAM recomienda a la población en general y a las autoridades locales y regionales de Gestión del Riesgo mantengan atento seguimiento al comportamiento del río y tomen las medidas preventivas necesarias ante los impactos que dichos incrementos puedan generar.

#### NIVELES ALTOS EN EL RÍO NECHÍ Y SUS ALFUENTES.

Se mantiene la alerta roja debido a las persistentes lluvias de variada intensidad que se han registrado en la cuenca del río Nechí, las cuales han generado incrementos significativos en sectores de la cuenca alta, municipio de Zaragoza hasta su desembocadura en el río Cauca. La alerta incluye probabilidad de incrementos súbitos en los tributarios como el río Grande, Anorí y Bagre. Se recomienda a los pobladores de la zona estar atentos a los incrementos del nivel del río Nechí y sus afluentes, dado que se pronostica continúen las precipitaciones durante los próximos días en la cuenca.

#### NIVELES ALTOS EN EL RÍO CAUCA EN EL MUNICIPIO DE GUARANDA (SUCRE).

Se mantiene este nivel de alerta dado que se registra ascenso moderado en los niveles del río Cauca, con valores en el rango de altos muy cercanos a la cota de afectación en particular en el sector entre los municipios de Guaranda (Sucre), Achí y Pinillos (Bolívar). Se recomienda a los pobladores de la zona estar atentos a los incrementos del nivel de río Cauca, dado que se espera continúen en ascenso durante las próximas horas.

**ALERTA ROJA**



# ALERTAS POR NIVELES DE LOS RÍOS

REGIÓN CARIBE	
SITIOS PARA LOS CUALES SE GENERA LA ALERTA	
ALERTA ROJA	<p><b>NIVELES ALTOS EN EL RIO MAGDALENA SECTOR EL BANCO (MAGDALENA).</b></p> <p>Se mantiene esta alerta dado que el nivel del río Magdalena aún presenta valores altos por encima de la cota crítica de desbordamiento en el sector de El Banco (Magdalena). Se destaca que en la cuenca media el río Magdalena registra ligeras fluctuaciones en los niveles con tendencia general al ascenso.</p>
	<p><b>PROBABLES CRECIENTES SÚBITAS EN LOS RÍOS QUE DESEMBOLCAN EN EL GOLFO DE URABÁ.</b></p> <p>Se mantiene esta alerta debido a las lluvias fuertes con presencia de tormentas eléctricas que se han registrado en sectores del Golfo de Urabá, las cuales podrían estar generando crecientes súbitas especialmente en el río León, con valores en el rango de altos cercanos a la cota de afectación; igualmente, se pueden estar presentando incrementos moderados en el nivel de los ríos Mulatos, Chigorodó, Carepa, Apartadó, Vijagüal, Zungo, Grande, Tíe, Caimán Viejo y Caimán Nuevo, Guadualito, Currulao y Turbo. El IDEAM mantiene la recomendación a la población asentada a lo largo de las corrientes de esta zona, especialmente en los municipios de Apartadó, Turbo, Chigorodó, Carepa y San Pedro de Urabá, dado que se pronostica persistan las lluvias durante las próximas horas en la región.</p>

# ALERTAS POR NIVELES DE LOS RÍOS

REGIÓN ANDINA	
SITIOS PARA LOS CUALES SE GENERA LA ALERTA	
ALERTA NARANJA	<p><b>NIVELES ALTOS EN EL RIO BOGOTÁ CUENCA ALTA</b></p> <p>Se sugiere la alerta naranja, dado que se registran incrementos súbitos del nivel del río Bogotá, registrados en la cuenca alta a la altura de los municipios de Chocontá y, Suesca. El IDEAM mantiene la recomendación para que los comité locales de Gestión del Riesgo y población asentada a lo largo del cauce principal y su afluentes, mantenga atento seguimiento al comportamiento de los niveles de estos ríos y tome las medidas preventivas necesarias ante los impactos que dichos incrementos pueda ocasionar.</p>

# ALERTAS POR NIVELES DE LOS RÍOS

## REGIÓN CARIBE

### SITIOS PARA LOS CUALES SE GENERA LA ALERTA

#### NIVELES ALTOS EN EL CANAL DEL DIQUE.

Se mantienen altos los niveles a la altura de la estación Gambote en el municipio de Arjona Bolívar, los cuales podrían estar afectando las márgenes del canal del Dique, similar tendencia se registra en la Ciénaga de Machado, Ciénaga del Jobo y embalse de El Guájaro.

#### PROBABILIDAD DE CRECIENTES SÚBITAS EN LA CUENCA DEL RÍO SAN JORGE Y RÍO SAN PEDRO.

Se mantiene esta alerta debido a que los niveles fluctúan con valores en el rango de altos en la cuenca alta del río San Jorge a la altura de la estación Pica-Pica, Puerto Córdoba y Marralú. Igualmente se esta presentando una creciente súbita en el río San Pedro a la altura de la estación Puerto Libertador. El IDEAM recomienda a la población en general estar atentos al comportamiento de los niveles de estos ríos, dado que se pronostica persistan las lluvias durante los próximos días en la región.

ALERTA NARANJA

## REGIÓN ORINOQUIA

### SITIOS PARA LOS CUALES SE GENERA LA ALERTA

#### NIVELES ALTOS RIO GUAYURIBA

Se mantienen niveles altos en el río Guayuriba con posible afectación en ribereños más bajos de municipios tales como Acacias y Villavicencio. El IDEAM mantiene la recomendación para que la población en general y las autoridades locales y regionales de Gestión del Riesgo mantengan atento seguimiento al comportamiento de los niveles de estos ríos.

#### CRECIENTES SÚBITAS EN OTROS RÍOS DEL PIEDEMONTE LLANERO APORTANTES AL META.

Se mantiene esta alerta por los incrementos súbitos en los ríos aportantes a la cuenca del río Meta como el Mética (Guamal - Humadea) y el Humea, entre otros.

#### NIVELES ALTOS EN AFLUENTES DEL RÍO GUAVIARE.

Se reportan incrementos súbitos en los niveles de los ríos Ariari, Guejar y Guayabero, aportantes de la cuenca del río Guaviare.

ALERTA NARANJA



# ALERTAS POR NIVELES DE LOS RÍOS

## REGIÓN AMAZONAS

### SITIOS PARA LOS CUALES SE GENERA LA ALERTA

#### ALERTA NARANJA

#### CRECIENTES SÚBITAS EN LOS RÍOS MOCOA, SANGOYACO Y MULATO, UBICADOS EN LA PARTE ALTA DE LA CUENCA DEL RÍO CAQUETÁ.

Se mantiene alerta naranja dado que los ríos Mulatos, Mocoa y sus afluentes las quebradas Sangoyaco y La Taruca (los cuales atraviesan la ciudad de Mocoa), registraron durante la madrugada de hoy una creciente súbita producto de las fuertes precipitaciones que se presentaron en la cuenca alta, las cuales se pronostica persistan durante los próximos días. El IDEAM recomienda a las autoridades de Gestión del Riesgo Local y a la población en general permanezcan atentos al comportamiento y variación de los niveles en los ríos y quebradas que atraviesan el municipio de Mocoa.

## REGIÓN PACÍFICO

### SITIOS PARA LOS CUALES SE GENERA LA ALERTA

#### ALERTA NARANJA

#### PROBABILIDAD DE CRECIENTES SÚBITAS EN LOS RÍOS AFLUENTES DIRECTOS AL OCÉANO PACÍFICO.

Se mantiene este nivel de alerta dadas las lluvias registradas en diversos sectores de los departamentos de Chocó, Valle del Cauca y Cauca, los cuales podrían generar incrementos súbitos en el nivel de los ríos Baudó, Docampadó, San Juan y algunos de sus ríos tributarios (entre ellos el río Sipí), Calima, Dagua, Yurumanguí, Raposo, Cajambre, Anchicayá, Naya, Timbiquí, Micay, Ovejas, Mechengue, Napi y demás afluentes y quebradas de la zona. El IDEAM mantiene la recomendación para que la población en general mantenga atento seguimiento al comportamiento y fluctuaciones en los niveles de estos ríos, dado que se pronostica persistan las lluvias durante los próximos días en la región.

# ALERTAS POR NIVELES DE LOS RÍOS

## REGIÓN ANDINA

### SITIOS PARA LOS CUALES SE GENERA LA ALERTA

#### ALERTA AMARILLA

#### INCREMENTO EN EL NIVEL DEL RÍO MAGDALENA A LA ALTURA DE LOS MUNICIPIOS DE PUERTO BERRÍO (ANTIOQUIA) Y SAN PABLO (BOLÍVAR).

Se mantiene esta alerta debido a que se esta presentando incremento sostenido en el nivel el río Magdalena a la altura de los municipios de Puerto Berrio (Antioquia) y San Pablo (Bolívar), con valores en el rango de altos históricos para la época, condición que se prevé continúe para las próximas horas. El IDEAM hace un llamado a toda la ciudadanía para que estén atentos al comportamiento del río Magdalena a la altura de estos municipios.

#### NIVELES ALTOS EN EL RÍO BOGOTÁ.

Se mantienen niveles altos en el río Bogotá a lo largo de toda la cuenca. El IDEAM mantiene la recomendación para que los comité locales de Gestión del Riesgo y población asentada a lo largo del cauce principal y su afluentes, mantenga atento seguimiento al comportamiento de los niveles de estos ríos y tome las medidas preventivas necesarias ante los impactos que dichos incrementos pueda ocasionar.

## REGIÓN ORINOQUIA

### SITIOS PARA LOS CUALES SE GENERA LA ALERTA

#### ALERTA AMARILLA

#### NIVELES ALTOS EN LA CUENCA DEL RÍO GUAVIARE.

Producto de las lluvias de variada intensidad que se han registrado en sectores del sur piedemonte llanero, los cuales han ocasionado nuevos incrementos súbitos en los niveles de los ríos Ariari, Guejar y Guayabero, aportantes de la cuenca del río Guaviare, actualmente se presentan niveles altos en el cauce principal del río Guaviare. Se recomienda a la población en general estar atentos al comportamiento de los niveles de estos ríos.

# ALERTAS POR NIVELES DE LOS RÍOS

## REGIÓN CARIBE

### SITIOS PARA LOS CUALES SE GENERA LA ALERTA

#### ALERTA AMARILLA

#### SE PREVÉ ASCENSO EN LOS NIVELES DE LOS RÍOS QUE DESCENDEN DE LA SIERRA NEVADA DE SANTA MARTA.

Se mantiene esta alerta dado que se prevé incremento en los niveles de los ríos que descenden de la Sierra Nevada de Santa Marta, en especial los ríos Fundación, Aracataca y Ariguaní, al igual que en los ríos Guachaca, Piedras, Palomino, Minca, Manzanares y Ranchería, producto de las lluvias de variada intensidad e incluso con presencia de tormentas eléctricas que se han presentado en inmediaciones de la Sierra. Según el pronóstico de lluvias se espera que en durante los próximos días las precipitaciones continúen en la región. Se recomienda a la población en general estar atentos ante posibles ascensos significativos en los niveles de estos ríos.

#### CRECIENTES SÚBITAS EN EL RÍO ATRATO.

Se mantiene esta alerta debido a la persistencia de niveles en descenso para el río Atrato, a la altura de Quibdó (Chocó). No obstante el tránsito de la onda de creciente ocasiona incrementos en los niveles del río aguas abajo de esta población. Además con la probabilidad de que persistan las lluvias durante los próximos días en las cuencas de aporte pueden presentarse nuevos incrementos de nivel en afluentes de la cuenca alta del río.



# ALERTAS POR NIVELES DE LOS RÍOS

## REGIÓN ANDINA

### SITIOS PARA LOS CUALES SE GENERA LA ALERTA

#### PROBABILIDAD DE INCREMENTOS SUBITOS EN LOS RÍOS LEBRIJA, CARARE Y OPÓN.

Se mantiene esta alerta dadas las lluvias de variada intensidad que se han presentado en el departamento de Santander y Boyacá, las cuales pueden estar generando incrementos importantes en las cuencas de los ríos Lebrija (Frio y de Oro), Carare, Opón. El IDEAM recomienda especial atención tanto a pobladores como a autoridades locales y regionales de Gestión del Riesgo para que estén atentos al comportamiento de los niveles de estos ríos y sus afluentes.

#### PROBABILIDAD DE CRECIENTES SÚBITAS DE LOS RÍOS SUAREZ Y CHICAMOCHA, Y SUS AFLUENTES.

Se mantiene alerta dadas las lluvias de variada intensidad que se presentaron sobre la cuenca del río Suárez, las cuales podrían generar incrementos súbitos en el nivel del cauce principal y sus afluentes, especialmente en los ríos Monquirá y Fonce y su aportante el río Mogoticos. El IDEAM recomienda a pobladores ribereños y autoridades locales y regionales de Gestión del Riesgo, estar atentos ante probables incrementos súbitos en aportantes de alta pendiente de la cuenca. Se prevé igualmente incrementos súbitos para la cuenca del río Chicamocha dadas las lluvias reportadas sobre la cuenca en sectores de Cerrito en Santander.

#### SE PREVÉ CRECIENTES SÚBITAS EN LOS RÍOS DE LA REGIÓN DEL CATATUMBO

Se mantiene alerta amarilla dadas las lluvias de variada intensidad que se han registrado en amplios sectores del departamento Norte de Santander, las cuales pueden generar incrementos súbitos sobre las corrientes ubicadas en la vertiente del Catatumbo. El IDEAM hace un llamado de atención para que pobladores ribereños y autoridades locales mantengan seguimiento al comportamiento de los niveles especialmente en los ríos Algodonal, Pamplonita, Zulía (incluyendo sus aportantes Sulasquilla, Salazar, Peralonso), Táchira y Sardinata.

**ALERTA AMARILLA**

## REGIÓN AMAZONAS

### SITIOS PARA LOS CUALES SE GENERA LA ALERTA

#### PROBABILIDAD DE CRECIENTES SÚBITAS EN LA PARTE ALTA DE LOS RÍOS CARAÑO, HACHA, LA QUEBRADA LA PERDIZ Y PIEDEMONTE CAQUETEÑO.

Se mantiene alerta amarilla dado que se prevé crecientes súbitas en los ríos del alto Caquetá destacándose los ríos Caraño, Hacha y la quebrada La Perdiz, las cuales pasan por el municipio de Florencia, producto de las lluvias de variada intensidad que se registraron durante la madrugada de hoy sobre sectores del piedemonte Caqueteño. Se destaca que durante los últimos días el nivel del río Caraño el cual es monitoreado en la estación El Rosario (Florencia-Caquetá) ha reportado incrementos súbitos en los niveles. Se recomienda a la comunidad en general estar atentos ante probables incrementos en los niveles de estos ríos y quebradas.

**ALERTA AMARILLA**

# ALERTAS POR AMENAZAS DE INCENDIOS DE LA COBERTURA VEGETAL

**ALERTA ROJA:**

Amenaza Alta o muy alta de ocurrencia de incendios de la cobertura vegetal en zonas de bosques, cultivos y pastos, localizados en los siguientes municipios y sectores aledaños:

**ALERTA NARANJA:**

Amenaza moderada de ocurrencia de incendios de la cobertura vegetal en zonas de bosques, cultivos y pastos, localizados en los siguientes municipios y sectores aledaños:

**No se genera ninguna alerta por incendios de la cobertura vegetal.**



# ALERTAS POR AMENAZAS DE DESLIZAMIENTO

**ALERTA ROJA:**  
Amenaza alta a muy alta por deslizamientos de tierra detonados por lluvias, localizados en los siguientes municipios:

**ALERTA NARANJA:**  
Amenaza moderada por deslizamientos de tierra detonados por lluvias, localizados en los siguientes municipios:

REGIÓN CARIBE	
ALERTA ROJA	SITIOS PARA LOS CUALES SE GENERA LA ALERTA
	CESAR: Pueblo Bello.

REGIÓN ANDINA	
ALERTA ROJA	SITIOS PARA LOS CUALES SE GENERA LA ALERTA
	ANTIOQUIA: Gómez Plata. CUNDINAMARCA: Guayabetal.

REGIÓN PACÍFICO	
ALERTA ROJA	SITIOS PARA LOS CUALES SE GENERA LA ALERTA
	CHOCÓ: Bahía Solano (Mutis)

REGIÓN DE LA ORINOQUIA	
ALERTA ROJA	SITIOS PARA LOS CUALES SE GENERA LA ALERTA
	META: Acacías y Villavicencio

REGIÓN DE LA AMAZONÍA	
ALERTA ROJA	SITIOS PARA LOS CUALES SE GENERA LA ALERTA
	PUTUMAYO: Mocoa

# ALERTAS POR AMENAZAS DE DESLIZAMIENTO

## ALERTA ROJA:

Amenaza alta a muy alta por deslizamientos de tierra detonados por lluvias, localizados en los siguientes municipios:

## ALERTA NARANJA:

Amenaza moderada por deslizamientos de tierra detonados por lluvias, localizados en los siguientes municipios:

### REGIÓN CARIBE

#### SITIOS PARA LOS CUALES SE GENERA LA ALERTA

#### ALERTA NARANJA

**BOLÍVAR:** Achí, Montecristo, San Jacinto del Cauca, Santa Rosa del Sur.  
**CESAR:** Valledupar.  
**CÓRDOBA:** Ayapel.  
**MAGDALENA:** Aracataca, Fundación, Nueva Granada, Santa Ana.  
**SUCRE:** Guaranda.

### REGIÓN ANDINA

#### SITIOS PARA LOS CUALES SE GENERA LA ALERTA

#### ALERTA NARANJA

**ANTIOQUIA:** Cañasgordas, Frontino, Marinilla, Peñol  
**BOYACÁ:** Almeida, Aquitania, Campohermoso, Chivor, Cubará, Labranzagrande, Macanal, Miraflores, Páez, Pajarito, Paya, San Luis de Gaceno, Santa María, Tibaná.  
**CALDAS:** Victoria y Samaná.  
**CUNDINAMARCA:** Gutiérrez, Medina, Paratebueno, Quetame, Lenguaque, Ubalá y Yacopí.  
**NORTE DE SANTANDER:** Chitagá, Toledo.  
**SANTANDER:** Charalá, Coromoro, Encino, Rionegro, Sabana de Torres.

### REGIÓN PACÍFICO

#### SITIOS PARA LOS CUALES SE GENERA LA ALERTA

#### ALERTA NARANJA

**CHOCÓ:** Alto Baudó, Atrato, Bagadó, Bajo Baudó, Bojayá, Cértegui, Condoto, El Cantón del San Pablo, El Carmen, Istmina, Juradó, Lloró, Medio Atrato, Medio Baudó, Medio San Juan, Nóvita, Nuquí, Quibdó, Río Iró, Río Quito, Tadó, Unión Panamericana.  
**NARIÑO:** Barbacoas, Francisco Pizarro, Maguí, Mosquera, Olaya Herrera, Ricaurte, Roberto Payán, Tumaco  
**VALLE DEL CAUCA:** Buenaventura.



# ALERTAS POR AMENAZAS DE DESLIZAMIENTO

## ALERTA ROJA:

Amenaza alta a muy alta por deslizamientos de tierra detonados por lluvias, localizados en los siguientes municipios:

## ALERTA NARANJA:

Amenaza moderada por deslizamientos de tierra detonados por lluvias, localizados en los siguientes municipios:

### REGIÓN DE LA ORINOQUÍA

#### SITIOS PARA LOS CUALES SE GENERA LA ALERTA

#### ALERTA NARANJA

**ARAUCA:** Saravena.

**CASANARE:** Aguazul, Chámeza, Hato Corozal, Monterrey, Paz de Ariporo, Pore, Recetor, Sabanalarga, Támara, Tauramena, Villanueva, Yopal.

**META:** Barranca de Upía, Cubarral, Cumaral, El Calvario, El Castillo, El Dorado, Guamal, Lejanías, Restrepo, San Juanito.

### REGIÓN CARIBE

#### SITIOS PARA LOS CUALES SE GENERA LA ALERTA

#### ALERTA AMARILLA

**BOLÍVAR:** Regidor, Rioviejo, Simití.

**CÓRDOBA:** Puerto Libertador.

**CESAR:** El Copey, La Gloria, Pailitas, Pelaya, San Alberto.

**LA GUAJIRA:** San Juan del Cesar.

**MAGDALENA:** Ciénaga, Santa Marta.

### REGIÓN DE LA AMAZONÍA

#### SITIOS PARA LOS CUALES SE GENERA LA ALERTA

#### ALERTA AMARILLA

**CAQUETÁ:** Belén de Los Andaquíes y Morelia.

**PUTUMAYO:** San Francisco, Villagarzón.

# ALERTAS POR AMENAZAS DE DESLIZAMIENTO

**ALERTA ROJA:**

Amenaza alta a muy alta por deslizamientos de tierra detonados por lluvias, localizados en los siguientes municipios:

**ALERTA NARANJA:**

Amenaza moderada por deslizamientos de tierra detonados por lluvias, localizados en los siguientes municipios:

## REGIÓN ANDINA

### SITIOS PARA LOS CUALES SE GENERA LA ALERTA

**ALERTA  
AMARILLA**

**ANTIOQUIA:** Abejorral, Amagá, Amalfi, Andes, Angelópolis, Anorí, Argelia, Armenia, Briceño, Cáceres, Caldas, Campamento, Caracolí, Caramanta, Ciudad Bolívar, Concordia, Dabeiba, Ebéjico, Fredonia, Giraldo, Heliconia, Ituango, La Ceja, La Pintada, La Unión, Maceo, Medellín, Montebello, Nariño, Puerto Berrío, Puerto Nare, Puerto Triunfo, Remedios, Salgar, San Carlos, San Francisco, San Luis, Santa Bárbara, Santa Fe de Antioquia, Segovia, Sonsón, Sopetrán, Tarazá, Tarso, Toledo, Uramita, Urrao, Valdivia, Vegachí, Venecia, Yalí, Yarumal, Yolombó.

**BOYACÁ:** Berbeo, Betétiva, Buenavista, Chinavita, Chita, Coper, Corrales, El Espino, Gámeza, Garagoa, Guayatá, Guicán, Jenesano, La Victoria, Maripí, Mongua, Moniquirá, Muzo, Otanche, Pachavita, Panqueba, Pauna, Paz de Río, Pesca, Pisva, Puerto Boyacá, Quípama, Rondón, Saboyá, San Eduardo, San José de Pare, San Pablo de Borbur, Santana, Socotá, Sogamoso, Somondoco, Sutatenza, Tasco, Tópaga, Turmequé, Umbita, Ventaquemada.

**CALDAS:** Aguadas, Chinchiná, Filadelfia, La Merced, Manizales, Manzanares, Marmato, Marulanda, Neira, Pácora, Pensilvania, Salamina, Supia, Villamaria.

**CUNDINAMARCA:** Agua de Dios, Albán, Anapoima, Anolaima, Apulo, Arbeláez, Beltrán, Bituima, Bogotá, D.C., Bojacá, Cabrera, Cachipay, Caparrapí, Cáqueza, Carmen de Carupa, Chaguaní, Chipaque, Chocontá, Cucunubá, El Colegio, El Peñón, El Rosal, Facatativá, Fusagasugá, Gachalá, Gachetá, Gama, Granada, Guaduas, Guatavita, Guayabal de Siquima, Jerusalén, La Calera, La Mesa, La Palma, La Peña, La Vega, Lenguaque, Machetá, Nilo, Nimaima, Nocaima, Pacho, Paima, Pandi, Pasca, Pulí, Quebradanegra, Quipile, Ricaurte, San Antonio de Tequendama, San Bernardo, San Cayetano, San Francisco, San Juan de Rioseco, Sasaima, Sesquilé, Sibaté, Silvania, Soacha, Subachoque, Suesca, Supatá, Sutatausa, Tabio, Tausa, Tena, Tibacuy, Tocaima, Topaipí, Utica, Venecia, Vergara, Vianí, Villagómez, Villapinzón, Villeta, Viotá, Yacopí, Zipacón, Zipaquirá.

**HUILA:** Aipe, La Plata, Neiva

**NORTE DE SANTANDER:** Ábrego, Cáchira, Cácosta, Chinácota, Convención, Cucutilla, Durania, El Zulia, Gramalote, Hacarí, La Esperanza, Labateca, Lourdes, Pamplona, Salazar, San Calixto, Sardinata, Silos, Teorama, Villa Caro.

**QUINDÍO:** Calarcá, Córdoba y Salento.

**RISARALDA:** Santa Rosa de Cabal y Pereira.

# ALERTAS POR AMENAZAS DE DESLIZAMIENTO

## ALERTA ROJA:

Amenaza alta a muy alta por deslizamientos de tierra detonados por lluvias, localizados en los siguientes municipios:

## ALERTA NARANJA:

Amenaza moderada por deslizamientos de tierra detonados por lluvias, localizados en los siguientes municipios:

## REGIÓN ANDINA

### SITIOS PARA LOS CUALES SE GENERA LA ALERTA

#### ALERTA AMARILLA

**SANTANDER:** Albania, Barbosa, Bolivar, Carcasí, Chipatá, Contratación, El Carmen, El Guacamayo, El Playón, Florián, Floridablanca, Girón, Guavatá, Guepsa, La Belleza, La Paz, Landázuri, Lebrija, Macaravita, Matanza, Mogotes, Puente Nacional, San Andrés, San Benito, San Miguel, San Vicente de Chucurí, Santa Helena del Opón, Sucre, Tona, Valle de San José, Vélez.

**TOLIMA:** Alpujarra, Anzoátegui, Armero (Guayabal), Ataco, Cajamarca, Carmen de Apicalá, Casabianca, Chaparral, Cunday, Dolores, Falan, Fresno, Herveo, Ibagué, Icononzo, Lérída, Líbano, Mariquita, Melgar, Murillo, Natagaima, Palocabildo, Planadas, Prado, Purificación, Rioblanco, Roncesvalles, San Antonio, Villahermosa, Villarrica.

## REGIÓN PACÍFICO

### SITIOS PARA LOS CUALES SE GENERA LA ALERTA

#### ALERTA AMARILLA

**CAUCA:** Almaguer, Bolívar, Buenos Aires, Caldono, Corinto, El Tambo, Inzá, Jambaló, La Sierra, La Vega, López, Miranda, Páez, Rosas, Santa Rosa, Silvia, Suárez, Toribío, Totoró.

**CHOCÓ:** Sipí.

**NARIÑO:** Albán, Buesaco, Cumbitara, El Charco, La Tola, Linares, Samaniego.

**VALLE DEL CAUCA:** Bolívar, Buga, Bugalagrande, Calima, Dagua, El Cerrito, El Dovio, Palmira, San Pedro, Sevilla, Tuluá, Versalles.

## REGIÓN ORINOQUIA

### SITIOS PARA LOS CUALES SE GENERA LA ALERTA

#### ALERTA AMARILLA

**CASANARE:** La Salina, Nunchía, Sácamá

# ALERTAS POR AMENAZAS DE DESLIZAMIENTO

## ALERTA ROJA:

Amenaza alta a muy alta por deslizamientos de tierra detonados por lluvias, localizados en los siguientes municipios:

## ALERTA NARANJA:

Amenaza moderada por deslizamientos de tierra detonados por lluvias, localizados en los siguientes municipios:

## SECTORES VIALES

### SECTORES VIALES IDENTIFICADOS CON POTENCIALIDAD DE DESLIZAMIENTOS, EN LOS CUALES GENERAN ALERTAS

DEPARTAMENTO	SECTOR VIAL
ANTIOQUIA	Dabeiba - Rubicón Rubicón - Santafé de Antioquia
ARAUCA	La Lejía - Saravena
BOYACÁ	Guateque - El Secreto La Lejía - Saravena
CASANARE	Barranca de Upía - Monterrey Cumará - Barranca de Upía El Secreto - Aguacalera Guateque - El Secreto
CAUCA	Mocoa - San Juan de Villalobos
CHOCÓ	Certeguí - Quibdó Las Animas - Certeguí Las Animas - Mumbú Quibdó - La Mansa Río Pató (El Afirmado) Río Pató (El Afirmado) - La Ye (Las Animas)
CUNDINAMARCA	Bogotá (El Portal) - Villavicencio Cumará - Barranca de Upía
NARIÑO	Junín - Tuquerres La Espriella - Río Mataje La Piscicultura - El Pepino Pasto - La Piscicultura Tumaco - Junín



# ALERTAS POR AMENAZAS DE DESLIZAMIENTO

**ALERTA ROJA:**  
Amenaza alta a muy alta por deslizamientos de tierra detonados por lluvias, localizados en los siguientes municipios:

**ALERTA NARANJA:**  
Amenaza moderada por deslizamientos de tierra detonados por lluvias, localizados en los siguientes municipios:

## SECTORES VIALES

SECTORES VIALES IDENTIFICADOS CON POTENCIALIDAD DE DESLIZAMIENTOS, EN LOS CUALES GENERAN ALERTAS	
DEPARTAMENTO	SECTOR VIAL
META	Bogotá (El Portal) - Villavicencio Cumaral - Barranca de Upía Entrada Ciudad Porfía - Caño Tigre Paso Antiguo por el Río Guayuriba Pipiral - Villavicencio Puente Guatiquía - Los Caballos "Variante de Restrepo Variante de Restrepo" Ye de Granada - Paso por el Puente sobre el Río Ocoa
MAGDALENA	Santana - La Gloria
NORTE DE SANTANDER	La Lejía - Saravena
SANTANDER	La Lizama - San Alberto
PUTUMAYO	La Piscicultura - El Pepino Mocoa - San Juan de Villalobos Pasto - La Piscicultura Santa Ana - Mocoa

# ALERTAS METEOMARINA

## MAR CARIBE

<b>ALERTA NARANJA</b>	<b>POR TIEMPO LLUVIOSO.</b>  Se estiman condiciones nubosas con lluvias acompañadas en algunos casos por descargas eléctricas en el occidente del mar Caribe, zonas del golfo de Urabá y el archipiélago de San Andrés y Providencia. Por lo anterior, se recomienda a los habitantes de estas áreas estar atentos a la evolución de las condiciones meteorológicas y a las embarcaciones de poco calado consultar con las Capitanías de puerto antes de zarpar.
<b>ALERTA AMARILLA</b>	<b>POR PLEAMAR.</b>  Hasta el próximo sábado 24 de junio, se espera una de las pleamares más significativas en el Archipiélago de San Andrés y Providencia. Por lo anterior, se sugiere a los habitantes costeros estar atentos a la evolución de este fenómeno.

## OCÉANO PACÍFICO

<b>ALERTA AMARILLA</b>	<b>POR TIEMPO LLUVIOSO.</b>  Se estiman lluvias moderadas acompañadas en algunos momentos de descargas eléctricas, en varios sectores del Pacífico Colombiano; las más intensas en la parte central en cercanías a la costa en las horas de la noche de hoy 16 y durante la madrugada de mañana 17 de junio. Por lo tanto, se recomienda a pescadores y usuarios de embarcaciones de poco calado consultar con las Capitanías de puerto antes de zarpar y a los habitantes costeros estar atentos a la evolución de las condiciones meteorológicas.
----------------------------	---

°C: grados Celsius

m: metros

mm: milímetros

msnm: metros sobre nivel del mar

Km/h: kilómetros por hora

HLC: hora local colombiana

GOES: Geostationary Operational Environmental Satellites (Satélite Geoestacionario Operacional Ambiental).

GOES-13 es el designado GOES-Este, localizado en 75° W sobre el ecuador geográfico.

PNN: Parque Nacional Natural

SFF: Santuario de Fauna y Flora



**ALERTA ROJA. PARA TOMAR ACCIÓN** Advierte al Sistema Nacional de Gestión del Riesgo de Desastres sobre el peligro de un fenómeno y sus efectos adversos sobre la población. Se emite una alerta sólo cuando la identificación de un evento extraordinario indique la amenaza inminente y cuando la gravedad del fenómeno requiera atención prioritaria de los comités departamentales y locales.



**ALERTA NARANJA. PARA PREPARARSE** Indica la amenaza de un fenómeno. No implica riesgo inmediato por lo que es catalogado como un mensaje para informarse y prepararse. El aviso implica vigilancia continua ya que las condiciones son propicias para el desarrollo de un suceso natural.



**ALERTA AMARILLA. PARA INFORMARSE** Se emite cuando las condiciones hidrometeorológicas son favorables para la ocurrencia de un fenómeno natural y pueden aumentar el riesgo según los pronósticos. Por sus características, este nivel está encaminado a informar.

**CONDICIONES NORMALES** Indica que no existe ninguna clase de alerta para la región o zona mencionada.

Omar Franco | director general

Christian Euscátegui | Jefe Oficina del Servicio de Pronósticos y Alertas

#### Profesionales de Turno:

Hernando Wilches, Viviana Chivatá, Juan Barrios, Mirovan Sverko, Mauricio Torres y Enrique Rodriguez.

<http://www.ideam.gov.co>

Correos electrónicos: [servicio@ideam.gov.co](mailto:servicio@ideam.gov.co), [alertas@ideam.gov.co](mailto:alertas@ideam.gov.co)

Calle 25D # 96B - 70, Piso 3. Bogotá, D.C., Colombia.

Teléfono: 3075625 Ext. 1334-1336.

Síguenos en:

